

## 共に栄える

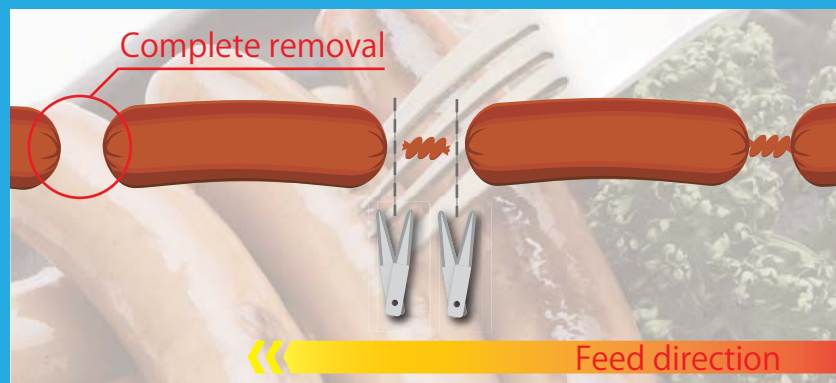
共栄エンジニアリングの食品加工機械は、お客様のニーズと共に発展してきました。

ソーセージのツイスト部の除去、ソーセージの自動スリット装置、クリップによるトレイの固定、鉄砲串の自動供給ホッパーなど、そうしたお客様のニーズをもとに、当社独自の開発として生まれました。

「お客様と共に栄える」

それが共栄の姿勢です。

既存のソーセージカット機とは異なり、当社のソーセージダブルカット機はツイスト部をカットするだけでなく、ソーセージの両端をカットすることによってツイスト部の除去が可能。ソーセージの見栄えと食感を向上させます。



電源  
AC100 ~ 115V  
単相 50 / 60 Hz 120W 2.5A  
(電源仕様は要望に合わせて変更可能)

圧縮空気仕様  
0.6 MPa  
空気消費量：最大毎分 80L  
接続口：Rc 1/4

寸法  
W：570 mm  
D：440 mm  
H：480 mm  
株式会社 共栄エンジニアリング  
TEL 03-3739-3331  
Serial No. 1277  
(小さな突起は含まず)

重量：約 50 kg

材質  
本体カバー：SUS304  
ハサミ：AUS8A  
搬送ベルト：ウレタン  
樹脂部品：ポリアセタール



## 株式会社 共栄エンジニアリング

〒144-0035 東京都大田区南蒲田 1-21-12 昭和ビル 2 階  
tel 03-3739-3332 fax 03-6424-4334  
www.kyoei-foodmachine.com kks@kyoei-ks.co.jp



### 衛生面



食品に直接触れる部品は工具不要で分解可能。メンテナンスが容易だから機械をより衛生的に維持することができます。



### 多様性



コンベアの高さおよび幅を調整でき、ウィンナーからフランクフルトまで異なる径の製品に対応。調整ツマミにより微調整が可能です。



### ツイスト部の除去



既存のソーセージカット機とは異なり、ツイスト部分の完全除去が可能。ソーセージをより綺麗に、かつ美味しく見せます。



### 安全性



カバーが開いているときは、動力を遮断。作業者の安全性を守ります。



### ユーザーフレンドリー



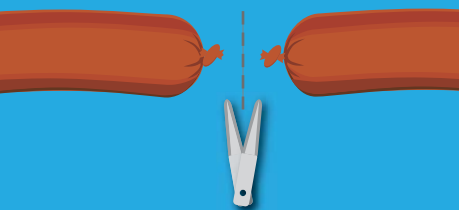
タッチパネルによる簡単な操作。

### 独自のスリッター

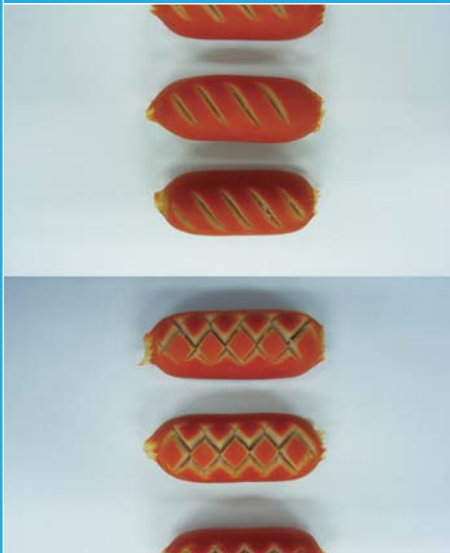
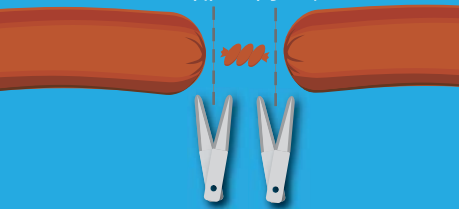


オプションのスリッターを組み込むことで、斜めおよびクロスの切れ目を片側または両側に入れることが可能。ツイスト部分のカットおよび切れ目加工という2大作業を自動化。見栄えのする製品により、競合他社と差別化できます。

### ツイスト部のカット



### ツイスト部の除去



### スムーズ

スロープによりスムーズな投入が可能。動作時にソーセージにかかる負荷を軽減。

### コンパクト

小さな設置面積により、どこへでも設置でき、生産ラインにも容易に組み込むことが可能。サイズが小さいので、工場に複数台を設置しても幅をとりません。